

Pasformulier Lagooni Junior / Junior Special

Dealer	
Adviseur	
Afleveradres	
Referentie nr.	
Telefoon nr.	
Email	
Clïënt	



Heeft u vragen tijdens de passing? Bel ons op + 31 (0) 174-281551

Graag het pasformulier zo volledig mogelijk invullen. In geval van ontbrekende gegevens, ligt de verantwoordelijkheid bij de partij die het formulier ingevuld heeft.

ZB: Zitbreedte ZH: Zithoogte
ZD: Zitdiepte OBL: Onderbeenlengte

- = Deze onderdelen worden gekozen indien een basisconfiguratie gemaakt moet worden.

Frame

Kies 1 type frame, gebruik de flowchart modelkeuzehulpmiddel indien de keuze van het type frame niet duidelijk is.

- Frame Junior: geen bewegende onderdelen (extra sterk).
- Frame Junior Special: wegzwenkbare beensteunen of korte onderbeenlengte.
- Kies bij een ZD < 43 cm voor het verwijderen van de gebogen supportbuis.

* Geeft u alstublieft de benodigde maten weer in het tabblad "Maatblad"

- CFRA02 Frame Junior met hoogte- en rugleuningverstelling
- CFRA09JS Frame Junior Special met hoogte- en rugleuningverstelling
- AFRA10 Gebogen supportbuis verwijderen
- AFRA11 Andere kleur frame
- CFRA04 Frame op maat *

Opmerkingen:

Wielen

▫ Bij 24" wielen is het bereik van de zithoogte: 55 - 62cm (bij een standaard zitkussen van 8 cm dik). De zithoogte wordt gemeten van de grond tot bovenkant zitting.

▫ Houdt rekening met de zithoogte indien de douche- /toiletrolstoel over een toiletspot gereden dient te worden.

- CWIE20-75 20" XCore wielen en 75 mm voorwielen
- CWIE24-100 24" XCore wielen en 100 mm voorwielen
- CWIE26-125 26" spaakwielen en 125 mm voorwielen
- AWIE10 Demontage hoepels
- CWIE02A Rubberen hoepelhoes 20"
- CWIE02B Rubberen hoepelhoes 24"
- CWIE02C Rubberen hoepelhoes 26"
- AWIE11 Hoepels tegen wielen monteren (niet mogelijk voor 26")
- CWIE12 Hoepels met tetranoppen, set
- CWIE12L Hoepels met tetranoppen, links
- CWIE12R Hoepels met tetranoppen, rechts

Opmerkingen:

Remmen

- CREM01SET Kniehevelremmen
- CREM02SET Verlengde remmen
- CREM06SET Schaarremmen

Opmerkingen:

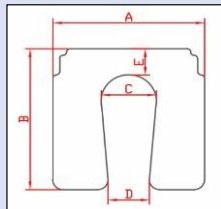
Zitting

- Breedte: 40 / 42 / 44 / 46 cm
- Standaard dikte zitting: 8 cm (minimaal 6 cm).
- Kies bij een ZD < 43 cm voor het verwijderen van de gebogen supportbuis (hoofdstuk frame).
- Eigenschappen neopreen: zacht, stroever dan platilon, geschikt i.c.m. decubituswonden.
- Eigenschappen platilon: sterk, gladder dan neopreen, geschikt i.c.m. transferplank.
- * Geeft u alstublieft de benodigde maten weer in het tabblad "Maatblad"

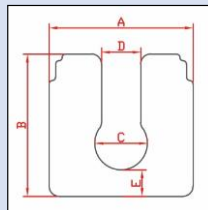
- CZIT01 Zitting bekleed met polyether en neopreen of platilon *
 - Neopreen: zwart
 - Platilon: zwart / mat grijs / ferrari rood / helder blauw / marine blauw
- CZIT07 Opvulstuk
- CZIT08 Abductieklos *
- AZIT01E Extra aanpassingen zitting *

Voorbeelden

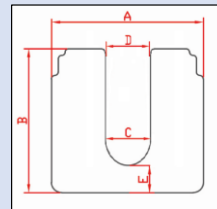
Uitsparing voor/achter
Vorm: taps



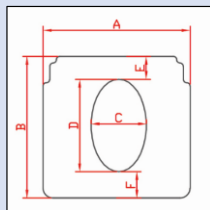
Uitsparing voor/achter
Vorm: sleutelgat



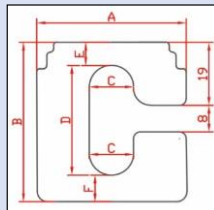
Uitsparing voor/achter
Vorm: rechte gleuf



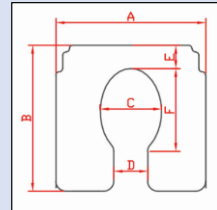
Uitsparing midden/afwijkend
Vorm: ovaal



Uitsparing links/ rechts
Vorm: ovaal



Uitsparing voor/achter
Vorm: ellips



Vermeld hieronder de maten (cm) van de uitsparing. Voor een uitsparing aan de linker- of rechterzijde geldt een meerprijs. Indien de plaats/vorm van de uitsparing en/of zitting (bijvoorbeeld wig in de zitting) afwijkend is van bovenstaande voorbeelden, stuur dan een tekening inclusief maten mee.

De velden met een * zijn **VERPLICHT**.

* A:	
* B:	
* C:	
* D:	
* E:	
F:	
* Plaats uitsparing:	
* Vorm uitsparing:	

(<7 cm niet mogelijk)

Opmerkingen:

Rugleuningbeugel

- De breedte van de rugleuningbeugel is even breed als de breedte van de zitting.
- De standaard hoogte van een rugleuningbeugel is 48 cm.

- **CRUG01** Rugleuningbeugel
- CRUG01-M** Op maat gemaakt rugleuningbeugel *

Opmerkingen:

Rugleuning

- De standaard hoogte van een rugleuningzeil is 30 cm.
- Indien er voor een gepolsterde rugleuning wordt gekozen geldt: zitdiepte + 3 cm.
- Bij een "standaard" gepolsterde rugleuning geldt: breedte van de gepolsterde rug = rugleuningbeugel + 2 cm.
- Eigenschappen neopreen: zacht, stroever dan platilon, geschikt i.c.m. decubituswonden.
- Eigenschappen platilon: sterk, gladder dan neopreen, geschikt i.c.m. transferplank.

* Geeft u alstublieft de benodigde maten weer in het tabblad "Maatblad"

- **CRUG12** Rugleuningzeil bisonyl zwart
- CRUG01B** Rugleuning gepolsterd met polyether en **neopreen of platilon** *
 - Neopreen: zwart
 - Platilon: zwart / mat grijs / ferrari rood / helder blauw / marine blauw
- CRUG01BZIJ** Rugleuning met zijsteunen gepolsterd met polyether en **neopreen of platilon** *
 - Neopreen: zwart
 - Platilon: zwart / mat grijs / ferrari rood / helder blauw / marine blauw
- CRUG01K** Rugleuning bekleed kuipvormig *
 - Neopreen: zwart
 - Platilon: zwart / mat grijs / ferrari rood / helder blauw / marine blauw

Opmerkingen:

Armsteun

▫ De armsteunen zijn wegzwenkbaar en uitneembaar.

▫ De hoogte van de armsteun wordt gemeten van bovenkant zitting tot bovenkant armlegger.

▫ Voor kortere en lagere armsteunen kan er gekozen worden voor een junior armsteun (zie tabblad maatblad) of een armsteun die op maat gemaakt moet worden.

** Geeft u alstublieft de benodigde maten weer in het tabblad "Maatblad"*

- CARM03-15 Junior armsteun recht H15 cm
- CARM03-18 Junior armsteun recht H18 cm
- CARM01 Armsteun enkele buiging H23 cm
- CARM02 Armsteun extra sterk H23 cm
- CARM04 Armsteunen op maat gemaakt *
- CARM09 Armsteun met horizontale buiging voorlangs
- AARM02E Extra aanpassingen armsteun *
- Geen armsteunen

Opmerkingen:

Armlegger

▫ Eigenschappen neopreen: zacht, stroever dan platilon, geschikt i.c.m. decubituswonden.

▫ Eigenschappen platilon: sterk, gladder dan neopreen, geschikt i.c.m. transferplank.

** Geeft u alstublieft de benodigde maten weer in het tabblad "Maatblad"*

- CARM05 Armlegger PU
- CARM06 Armlegger gepolsterd, bekleed met polyether en neopreen of platilon *
 - Neopreen: zwart
 - Platilon: zwart / mat grijs / ferrari rood / helder blauw / marine blauw
- AARM06E Extra aanpassingen armlegger *
- Geen armlegger

Opmerkingen:

Beensteunen en voetplaten

▫ Bij eendelige voetensteun: als onderbeenlengte (OBL) < 40 cm, kies a.u.b. voor een Life Special frame.

▫ Eigenschappen neopreen: zacht, stroever dan platilon, geschikt i.c.m. decubituswonden.

▫ Eigenschappen platilon: sterk, gladder dan neopreen, geschikt i.c.m. transferplank.

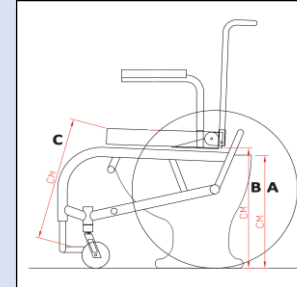
* Geeft u alstublieft de benodigde maten weer in het tabblad "Maatblad"

Lagooni Junior

- CVOE01** Opklapbare voetensteun RVS gebogen buis
- **CVOE04** Eendelige voetensteun, gepolsterd
- Neopreen: zwart
 - Platilon: zwart / mat grijs / ferrari rood / helder blauw / marine blauw
- Geen voetenplaat

Lagooni Junior Special

- **CBE01SET** Wegzwenkbare beensteunen met opklapbare voetensteunen
- CBE02SET** Comfortbeensteunen met voetenplaten
- CBE04SET** Comfort bovenbeensteun (t.b.v. amputatie)
- CVOE03** Eendelige voetensteun, gepolsterd (montage voetenbeugel met klemmen)
- Neopreen: zwart
 - Platilon: zwart / mat grijs / ferrari rood / helder blauw / marine blauw
- CVOE10** Eendelige voetenplaat, naar achteren opklapbaar (max. OBL = 35 cm)
- LVOE05** Bekleding eendelige Junior voetenplaat
- *I.c.m. wegzwenkbare beensteunen*
- Montage op voetenplaat: naar rechts opklapbaar
 - Montage op voetenplaat, naar links opklapbaar
 - Neopreen: zwart
 - Platilon: zwart / mat grijs / ferrari rood / helder blauw / marine blauw
- CVOE09** Bekleding tweedelige voetenplaat
- Neopreen: zwart
 - Platilon: zwart / mat grijs / ferrari rood / helder blauw / marine blauw
- AVOE01E** Extra aanpassingen bekleding voetenplaat *
- Geen beensteunen en/of voetenplaten



Hoogte toiletpot - A (cm):

Onderkant zitting - B (cm):

Onderbeenlengte - C (cm):

Opmerkingen:

Anti-Tip

▫ I.c.m. een passieve/plafond tillift wordt een antiekief geadviseerd.

- CATI01** Anti-tip systeem met voetpedaal

Opmerkingen:

Hoofdsteun

- *Indien er gekozen wordt voor een hoofdsteun, wordt er geadviseerd om te kiezen voor een gepolsterde rugleuning.*
- *Eigenschappen neopreen: zacht, stroever dan platilon, geschikt i.c.m. decubituswonden.*
- *Eigenschappen platilon: sterk, gladder dan neopreen, geschikt i.c.m. transferplank.*

- CSTE02** Hoofdsteun gepolsterd **neopreen of platilon**
- Neopreen: zwart
 - Platilon: zwart / mat grijs / ferrari rood / helder blauw / marine blauw
- CSTE03K** Hoofdsteun PU **Klein**
- CSTE03MG** Hoofdsteun PU **Middelgroot**

Opmerkingen:

Laterale ondersteuning

- *Lengte bekkengordel: van draaiknop rughoekinstelling links tot draaiknop rughoekinstelling rechts.*
 - *Eigenschappen neopreen: zacht, stroever dan platilon, geschikt i.c.m. decubituswonden*
 - *Eigenschappen platilon: sterk, gladder dan neopreen, geschikt i.c.m. transferplank*
- * Geeft u alstublieft de benodigde maten weer in het tabblad "Maatblad"*

- CSTE01L** Zijpelot bekleed incl. bevestiging, links *
- Neopreen: zwart
 - Platilon: zwart / mat grijs / ferrari rood / helder blauw / marine blauw
- CSTE01R** Zijpelot bekleed incl. bevestiging, rechts *
- Neopreen: zwart
 - Platilon: zwart / mat grijs / ferrari rood / helder blauw / marine blauw
- CGOR02** Bekkengordel

Lengte bekkengordel (cm):

Opmerkingen:

Beenbescherming

- *Eigenschappen neopreen: zacht, stroever dan platilon, geschikt i.c.m. decubituswonden*
- *Eigenschappen platilon: sterk, gladder dan neopreen, geschikt i.c.m. transferplank*

- CKUI01** Verstelbare kuitband **neopreen**
- CKUI02** Kuitbeschermer op buis, gepolsterd
- Neopreen: zwart
 - Platilon: zwart / mat grijs / ferrari rood / helder blauw / marine blauw
- CKUI03** Verstelbare kuitband **bisonyl**

Opmerkingen:

RVS toiletemmer/ondersteek rail

• Rails steekt 3 cm onder de zitting. Houd hiermee rekening als de zithoogte bepaald wordt.

CTOO03 Rails t.b.v. ondersteek / toiletemmer Ø 30 cm

Opmerkingen:

Ondersteek / toiletemmer

• Bij darmspoelen wordt er geadviseerd om te kiezen voor een toiletemmer i.v.m. de grootte van de emmer.

CTOO02 RVS ondersteek met deksel

CTOO04 RVS toiletemmer met deksel

Opmerkingen:

Accessoires

* Geeft u alstublieft de benodigde maten weer in het tabblad "Maatblad"

CTOO01SP Spatscherm (bisonyl) *

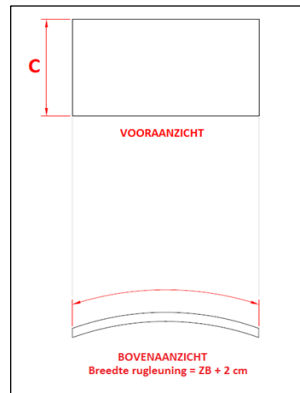
CTAF01 Tafelblad transparant met toebehoren *

CBED01 Bedhaak en ontvanger

Opmerkingen:

RUGLEUNING

Gepolsterde rugleuning



Gepolsterde rugleuning	
C:	

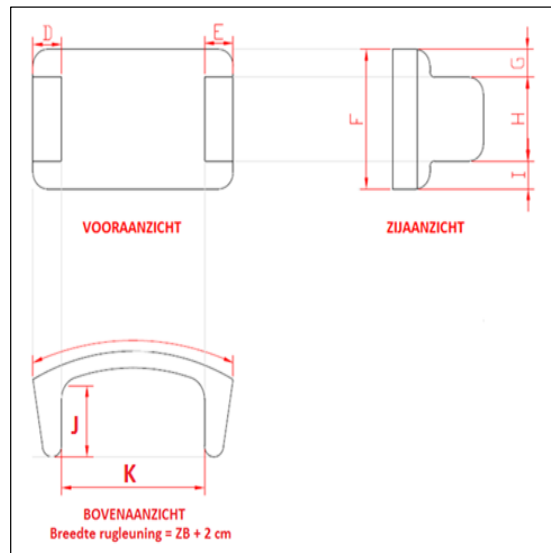
(Minimaal 15 cm, maximaal 40 cm)

Let op:

- Bij een gepolsterde rugleuning wordt de effectieve zitdiepte 3 cm korter.

- Een gepolsterde rugleuning is 2 cm breder dan de rugleuningbeugel en dus ook de zitbreedte. Houd hiermee rekening bij het invullen van onderstaande tabellen.

Gepolsterde rugleuning met laterale ondersteuning



Gepolsterde rugleuning met laterale ondersteuning:	
D _{rechts} :	
E _{links} :	
F:	
G _{rechts} :	
G _{links} :	
H _{rechts} :	
H _{links} :	
I _{rechts} :	
I _{links} :	
J _{rechts} :	
J _{links} :	
K:	

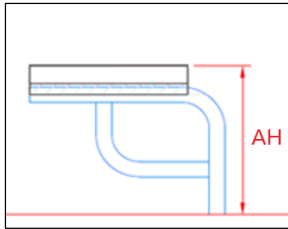
ARMSTEUN

Type armsteunen

Type armsteunen: extra sterk, enkele buiging & horizontale buiging voorlangs.

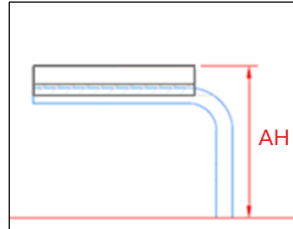
Extra sterk

Hoogte AH: op maat



Enkele buiging

Hoogte AH: op maat

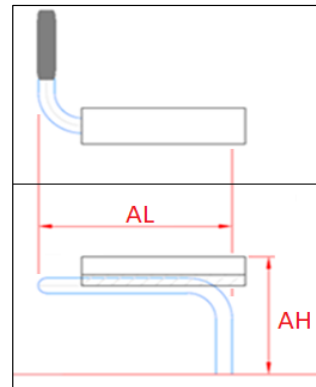


Horizontale buiging voorlangs

Voorbeeld linker armsteun met horizontale buiging voorlangs.

Hoogte AH: op maat

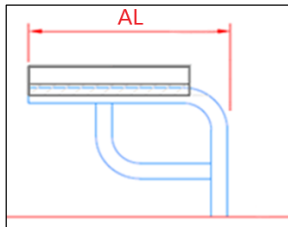
Lengte AL: op maat



Extra sterk

Lengte AL: op maat

Standaard AL extra sterk: 32 cm

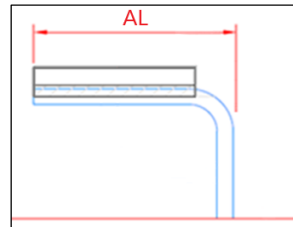


Enkele buiging

Lengte AL: op maat

Standaard AL enkele buiging: 32 cm

Standaard AL Junior: 24 cm



AH - ArMLEuning op maat, hoogte (cm)

Extra sterk:	
Enkele buiging:	
Buiging voorlangs:	

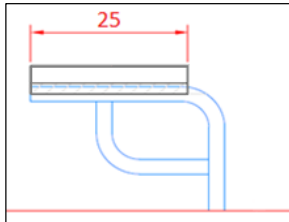
AL - ArMLEuning op maat, lengte (cm)

Extra sterk:	
Enkele buiging:	
Buiging voorlangs:	

Type armlegger

Type armlegger: PU & gepolsterd.

PU armlegger

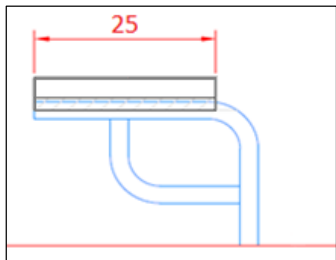


Lengte: 25 cm (standaard)

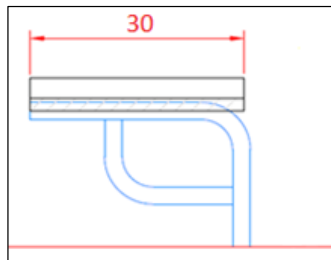
Let op:

De PU armleggers zijn in een standaard maat van 25 cm verkrijgbaar. Indien er een andere maat nodig is, kies dan voor een gepolsterde armlegger. De armleggers zijn zowel bij de extra sterke armleuningen, als de armleuningen met enkele buiging en de armleuningen met buiging voorlangs aanpasbaar. Vul de benodigde maten in de tabel aan het einde van dit document in.

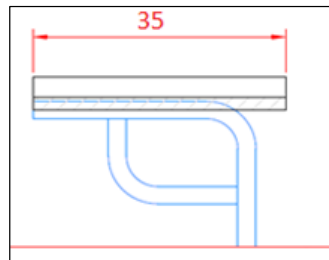
Gepolsterde armlegger



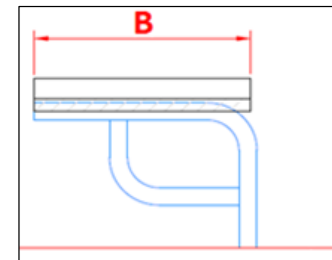
Lengte: 25 cm



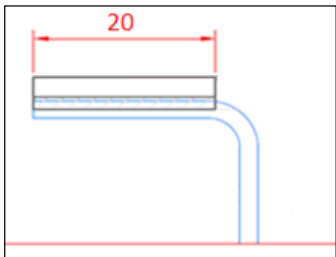
Lengte: 30 cm
5 cm verlengd naar achteren



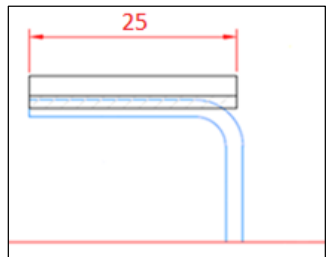
Lengte: 35 cm
10 cm verlengd naar achteren



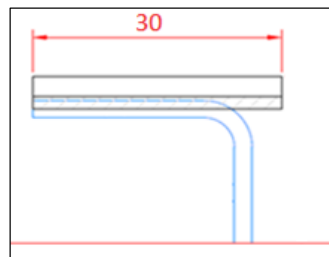
Lengte: op maat



Junior model
Lengte: 20 cm



Junior model
Lengte: 25 cm
5 cm verlengd naar achteren



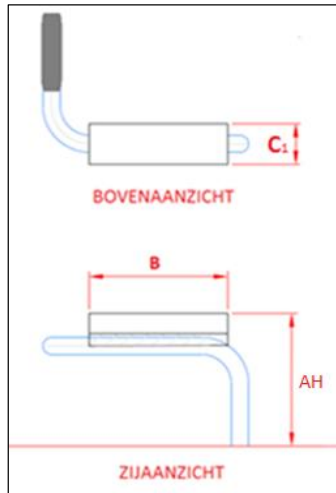
Junior model
Lengte: 30 cm
10 cm verlengd naar achteren

Let op:

Junior armsteunen zijn **lager** en **korter** dan de extra sterke armleuningen & armleuningen met een enkele buiging. Houd hier rekening mee bij het kiezen van de lengte van de armlegger.

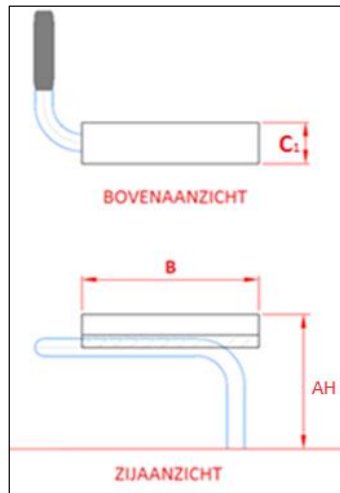
Breedte armlegger (C1) is standaard 6 cm breed.

Voorbeeld: Armleuning buiging voorlans: links (Junior model)



ArMLEuning buiging voorlans

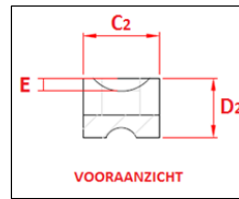
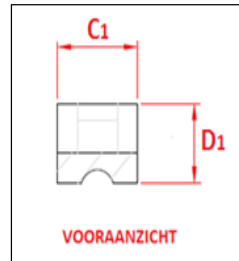
Hoogte (AH): 15/18/23/... cm
 Lengte armlegger (B): 20 cm
 Breedte armlegger (C₁): 6 cm



ArMLEuning buiging voorlans

Hoogte (AH): 15/18/23/... cm
 Lengte armlegger (B): 25 cm
 Breedte armlegger (C₁): 6 cm

Breedte armlegger (C₁) is standaard.



Maten hemiplegie armlegger

Afmetingen armleuning & armlegger (cm)	
AH:	Standaard 15/18
B:	
C ₁ :	
C ₂ :	
D ₁	
D ₂	
E:	
Verlengen naar:	

(C₁ & C₂: minimaal 6 cm, maximaal 12 cm)

(D₁: minimaal 4 cm, maximaal 10 cm)

(D₂ = E + minimaal 4 cm)

ACCESSOIRES

Spatscherm

Een spatscherm wordt van bisonyl gemaakt. Deze wordt onder de zitting gemonteerd. Vul hieronder de breedte en de hoogte van het spatscherm in.

Maten in cm

Hoogte	
Breedte	

Tafelblad

Een tafelblad wordt onder de armsteun gemonteerd d.m.v. een ontvangstbuis en vast gemaakt met een sterknop. Geef hieronder aan naar welke kant het tafelblad weggeklapt moet kunnen worden. Geef vervolgens ook de maten van het tafelblad en de buikuitsparing aan.

- Naar links wegklapbaar
 Naar rechts wegklapbaar

Maten in cm

Totale breedte	
Totale diepte	
Buikuitsparing	

De minimale totale breedte van het tafelblad is zitbreedte + 10 cm.

De maximale diepte van het tafelblad is 60 cm.

Buikuitsparing: maat van achterkant van het tafelblad tot voorkant buik.