

## Passformular Lagooni Blue / Blue Extra

Dealer	
Berater	
Lieferadresse	
Bezugsnummer	
Telefonnummer	
Email	
Kunde	



Haben Sie Fragen während des Passes?  
Rufen Sie uns an unter +31 (0)174-281551

Bitte füllen Sie das Formular möglichst vollständig aus. Bei fehlenden Daten liegt die Verantwortung bei der Partei, die das Formular ausgefüllt hat.

SB: Sitzbreite

SH: Sitzhöhe

ST: Sitztiefe

USL: Unterschenkellänge

- = Diese Teile werden ausgewählt, wenn eine Basiskonfiguration vorgenommen werden muss.

### Rahmen

Wählen Sie 1 Rahmentyp aus, verwenden Sie das Flussdiagramm-Modellauswahltool, wenn die Auswahl des Rahmentyps nicht klar ist.

▫ Rahmen Lagooni Blue: Schiebemodell mit Lenkrollen

▫ Rahmen Lagooni Blue Extra: Schiebemodell mit Lenkrollen, extra breiter Rahmen

▫ Bei einem ST < 43 cm das gebogene Stützrohr entfernen.

\* Bitte listen Sie die erforderlichen Größen auf der Registerkarte "Maßblatt" auf

- **CFRA10**  **Rahmen Blue** mit Rückenlehnenverstellung
  - **CFRA11**  **Frame Blue Extra** mit Rückenlehnenverstellung
  - AFRA10**  Gebogene Stützrohr entfernen
  - AFRA11**  Andere Rahmenfarbe
  - AFRA14**  Rahmen zu senken \*
  - CFRA04**  Sonderbau Rahmen \*
- Sitzhöhe: mit 100-mm-Rollen bis zu 60 cm, mit Beinen bis zu 48 cm. Wenn niedriger gewünscht, wählen Sie einen maßgeschneiderten Rahmen.

Bemerkungen:

### Räder

▫ Mit 125-mm-Rollen beträgt die Sitzhöhe: 62 cm (mit einem 8 cm dicken Standardsitzkissen). Die Sitzhöhe wird vom Boden bis zur Oberkante der Sitzfläche gemessen.

▫ Berücksichtigen Sie die Sitzhöhe, wenn der Dusch-/Toiletten-Rollstuhl über eine Toilettenschüssel gefahren werden muss.

- CWIE4-100R**  100 mm Lenkrollen inkl. Bremse
- **CWIE4-125R**  125 mm Lenkrollen inkl. Bremse
- Ohne Rollen (auf Beinen)

Bemerkungen:

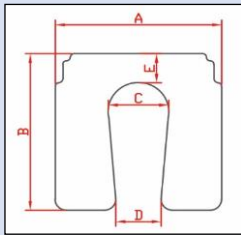
**Sitz**

- **Breite Lagooni Blue:** 40 / 42 / 44 / 46 cm
- **Breite Lagooni Blue Extra:** 48 / 50 / 52 / 54 cm
- **Standard dicke des Sitzes Lagooni Blue:** 8 cm (mindestens 6 cm).
- **Standard dicke des Sitzes Lagooni Blue Extra:** 10 cm (mindestens 8 cm).
- **Beträgt die Sitztiefe < 43 cm, berücksichtigen Sie die eventuell störende Strebe vorne. Entscheiden Sie sich bei Bedarf für eine gepolsterte Rückenlehne, um eine geringere Sitztiefe als 43 cm zu erreichen.**
- **Eigenschaften von Neopren:** weich, wenig rutschiger als Plätalon, geeignet für Dekubituss.
- **Eigenschaften von Plätalon:** stark, rutschiger als Neopren, geeignet für Rutschbrett
- \* Bitte listen Sie die erforderlichen Größen auf der Registerkarte "Maßblatt" auf

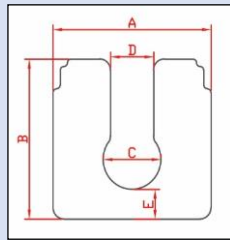
- **CZIT01**  Sitz mit Polyethern und **Neopren oder Plätalon \***
  - Neopren: Schwarz
  - Plätalon: Schwarz / matt grau / ferrari rot / hellblau / marine blau
- CZIT07**  Füllstück des Sitzes
- CZIT08**  Beinabduktion nach Maß \*
- AZIT01E**  Zusätzliche Anpassungen des Sitzes \*

**Beispiele**

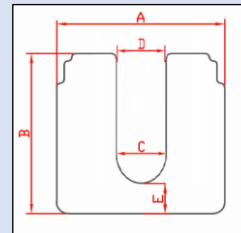
Ausschnitt Vorne/Hinter  
Form: Konisch



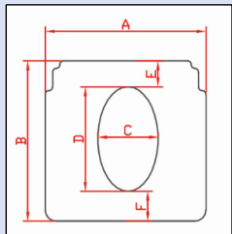
Ausschnitt Vorne/Hinter  
Form: Schlüsselloch



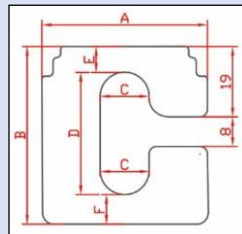
Ausschnitt Vorne/Hinter  
Form: gerader Schlitz



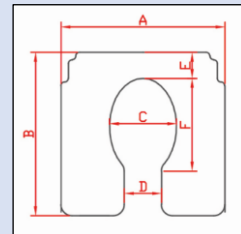
Ausschnitt Mitte/anders  
Form: Oval



Ausschnitt Links/Rechts  
Form: Oval



Ausschnitt Vorne  
Form: Ellipse



**\* Bitte beachten Sie, dass auf der Rückseite des Rahmens eine Ecklinie verläuft. Bitte berücksichtigen Sie dies, wenn Sie sich für einen hinteren Ausschnitt entscheiden.**

Geben Sie unten die **Maße (cm)** der Aussparung an. Ein Ausschnitt auf der linken oder rechten Seite ist gegen Aufpreis möglich. Weicht die Lage/Form (z. B. Sitzkeil) von den untenstehenden Beispielen ab, fügen Sie bitte eine Maßzeichnung bei.

Die Felder mit einem * sind <b>ERFORDERLICH</b> .	
* A:	
* B:	
* C:	
* D:	
* E:	
F:	
* Lage der Aussparung:	
* Form der Aussparung:	

(<7 cm nicht möglich)

Bemerkungen:

## Rückenlehnenrohr

▫ Die Breite des Rückenlehnenbügels entspricht der Breite der Sitzfläche.

▫ Die Standardhöhe eines Rückenlehnenbügels beträgt 48 cm.

- **CRUG01**  Rückenlehnenbügel
- CRUG01-M**  Rückenlehnenbügel nach Maß \*

Bemerkungen:

## Rugleuning

### Rückenlehne Bezug

▫ Die Standardhöhe eines Rückenlehnens bezugs beträgt 30 cm.

▫ Bei Wahl einer gepolsterten Rückenlehne gilt: Sitztiefe + 3 cm.

▫ Bei einer „normalen“ gepolsterten Rückenlehne gilt: Breite der gepolsterten Rückenlehne = Rückenlehnenbügel + 2 cm.

▫ Eigenschaften von Platilon: stark, rutschiger als Neopren, geeignet für Rutschbrett

\* Bitte listen Sie die erforderlichen Größen auf der Registerkarte "Maßblatt" auf

- **CRUG12**  Rückenlehne Segeltuch bisonyl schwarz
- CRUG01B**  Rückenlehne gepolstert mit Polyethern und **Neopren oder Platilon** \*
  - Neopren: Schwarz
  - Platilon: Schwarz / matt grau / ferrari rot / hellblau / marine blau
- CRUG01BZIJ**  Rückenlehne mit Seitenpelotte gepolstert mit Polyethern und **Neopren oder Platilon** \*
  - Neopren: Schwarz
  - Platilon: Schwarz / matt grau / ferrari rot / hellblau / marine blau
- CRUG01K**  Rückenlehne gepolstert Schalenform gepolstert mit Polyethern und **Neopren oder Platilon** \*
  - Neopren: Schwarz
  - Platilon: Schwarz / matt grau / ferrari rot / hellblau / marine blau

Bemerkungen:

## Armstütze

▫ Die Armstütze sind wegschwenkbar und abnehmbar.

▫ Die Höhe der Armstütze wird von der Oberkante des Sitzes bis zur Oberkante der Armlehne gemessen.

▫ Für kürzere und niedrigere Armstütze können Sie sich für eine Junior-Armstütze (siehe Registerkarte "Maßblatt") oder eine Armstütze entscheiden, die nach Maß angefertigt werden muss.

*\* Bitte listen Sie die erforderlichen Größen auf der Registerkarte "Maßblatt" auf*

- CARM03-15  Junior Armstütze gerade, H15 cm
- CARM03-18  Junior armstütze gerade, H18 cm
- CARM01  Armstütze einfach gebogen H23 cm
- CARM02  Armstütze verstärkt H23 cm
- CARM04  Armstütze nach Maß\*
- CARM09  Armstütze horizontale biegun vorne
- AARM02E  Zusätzliche Arbeit der Armstütze \*
- Keine Armstütze

Bemerkungen:

## Armlehne

▫ Eigenschaften von Neopren: weich, wenig rutschiger als Platilon, geeignet für Dekubitus.

▫ Eigenschaften von Platilon: stark, rutschiger als Neopren, geeignet für Rutschbrett

*\* Bitte listen Sie die erforderlichen Größen auf der Registerkarte "Maßblatt" auf*

- CARM05  Armlehne PU
- CARM06  Armlehnepolsterung mit Polyethern und Neopren oder platilon \*
  - Neopren: Schwarz
  - Platilon: Schwarz/ matt grau / ferrari rot / hellblau / marine blau
- AARM06E  Zusätzliche Arbeit der Armlehne\*
- Keine Armlehne

Bemerkungen:

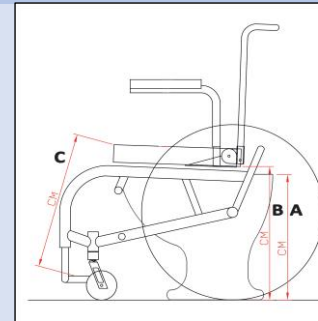
## Beinstützen und Fußstützen

▫ *Eigenschaften von Neopren: weich, wenig rutschiger als Platilon, geeignet für Dekubitus.*

▫ *Eigenschaften von Platilon: stark, rutschiger als Neopren, geeignet für Rutschbrett*

*\* Bitte listen Sie die erforderlichen Größen auf der Registerkarte "Maßblatt" auf*

- CBE01SET**  Wegschwenkbare Beinstützen mit klappbaren Fußstützen
- CBE02SET**  Einstellbare Beinstützen mit klappbaren Fußstützen
- CBE04SET**  Einstellbare Oberbeinunterstützung (für die Amputation)
- CVOE03**  Einstück Fußbrett, gepolstert (montage Fußbretthalterung mit Klemmen)
  - Neopren: Schwarz
  - Platilon: Schwarz/ matt grau / ferrari rot / hellblau / marine blau
- CVOE04B**  Polsterung Einstück Fußbrett **Lagooni Blue**
  - *zusammen mit Wegschwenkbare Beinstützen*
  - Montage auf Fußbrett, klappbar nach rechts
  - Montage auf Fußbrett, klappbar nach links
  - Neopren: Schwarz
  - Platilon: Schwarz / matt grau / ferrari rot / hellblau / marine blau
- LVOE06**  Polsterung Einstück Fußbrett **Lagooni Blue Extra**
  - *zusammen mit Wegschwenkbare Beinstützen*
  - Montage auf Fußbrett, klappbar nach rechts
  - Montage auf Fußbrett, klappbar nach links
  - Neopren: Schwarz
  - Platilon: Schwarz / matt grau / ferrari rot / hellblau / marine blau
- CVOE09**  Polsterung zweiteilige Fußstützen **Lagooni Blue**
  - Neopren: Schwarz
  - Platilon: Schwarz / matt grau / ferrari rot / hellblau / marine blau
- CVOE12**  Polsterung zweiteilige Fußstützen **Lagooni Blue Extra**
  - Neopren: Schwarz
  - Platilon: Schwarz / matt grau / ferrari rot / hellblau / marine blau
- AVOE01E**  Zusätzliche Anpassungen der Fußstützepolsterung \*
- Keine Beinstützen und/oder Fußstützen



Toilettenschüsselhöhe - A (cm):

Unterseite des Sitzes - B (cm):

Unterschenkelhöhe - C (cm):

Bemerkungen:

## Kopfstütze

▫ *Wird eine Kopfstütze gewählt, empfiehlt sich die Wahl einer gepolsterten Rückenlehne.*

▫ *Eigenschaften von Neopren: weich, wenig rutschiger als Platilon, geeignet für Dekubitus.*

▫ *Eigenschaften von Platilon: stark, rutschiger als Neopren, geeignet für Rutschbrett*

- CSTE02**  Kopfstütze gepolstert **neopren oder platilon**
  - Neopren: Schwarz
  - Platilon: Schwarz / matt grau / ferrari rot / hellblau / marine blau
- CSTE03K**  Kopfstütze PU **Klein**
- CSTE03MG**  Kopfstütze PU **Mittelgroß**

Bemerkungen:

### Seitliche Unterstützung

▫ Beckengurtlänge: vom linken Einstellknopf für den Rückenwinkel bis zum rechten Einstellknopf für den Rückenwinkel.

▫ Eigenschaften von Neopren: weich, wenig rutschiger als Plaitlon, geeignet für Dekubitus.

▫ Eigenschaften von Plaitlon: stark, rutschiger als Neopren, geeignet für Rutschbrett

*\* Bitte listen Sie die erforderlichen Größen auf der Registerkarte "Maßblatt" auf*

- CSTE01L**  Seitenpelot gepolstert, inkl. Befestigung, Links \*
- Neopren: Schwarz
  - Plaitlon: Schwarz / matt grau / ferrari rot / hellblau / marine blau
- CSTE01R**  Seitenpelot gepolstert, inkl. Befestigung, Rechts \*
- Neopren: Schwarz
  - Plaitlon: Schwarz / matt grau / ferrari rot / hellblau / marine blau
- CGOR02**  Beckengurt

Länge des Beckengurt (cm):

Bemerkungen:

### Beinschutz

▫ Eigenschaften von Neopren: weich, wenig rutschiger als Plaitlon, geeignet für Dekubitus.

▫ Eigenschaften von Plaitlon: stark, rutschiger als Neopren, geeignet für Rutschbrett

- CKUI01**  Verstellbares Wadenband, **Neopren**
- CKUI02**  Wadenschutz auf Rohr
- Neopren: Schwarz
  - Plaitlon: Schwarz / matt grau / ferrari rot / hellblau / marine blau
- CKUI03**  Verstellbares Wadenband, **bisonyl**

Bemerkungen:

### Edelstahl Toiletten-Eimer/Bettpfanne Steckschienen

▫ Schienen ragen 3 cm unter dem Sitz hervor. Berücksichtigen Sie dies bei der Bestimmung der Sitzhöhe.

CTOO03  Steckschienen Toiletten-Eimer/Bettpfanne Ø 30 cm

Bemerkungen:

### Bettpfanne / Toiletteneimer

▫ Für die Darmspülung empfiehlt es sich, wegen des Wassers einen Toiletteneimer zu wählen.

CTOO02  Edelstahl Bettpfanne mit Deckel

CTOO04  Edelstahl Toiletten-Eimer mit Deckel

Bemerkungen:

### Sonstiges Zubehör

*\* Bitte listen Sie die erforderlichen Größen auf der Registerkarte "Maßblatt" auf*

CTOO01SP  Urin Aufkantung (bison!) \*

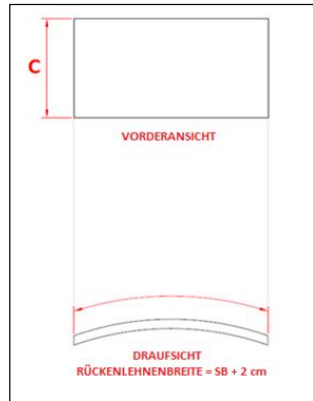
CTAF01  Tischplatte transparent mit Zubehör \*

CBED01  Betthaken und Empfänger

Bemerkungen:

# Rückenlehnepolsterung

## Rückenlehnepolsterung



Rückenlehnepolsterung	
C:	

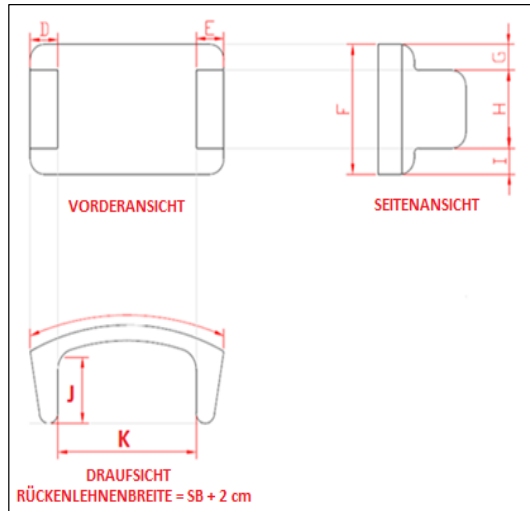
(mindestens 15 cm, maximal 40 cm)

### Achtung:

- Bei gepolsterter Rückenlehne reduziert sich die effektive Sitztiefe um 3 cm.

- Eine gepolsterte Rückenlehne ist 2 cm breiter als der Rückenlehnbügel und Sitzbreite. Bitte berücksichtigen Sie dies beim Ausfüllen der folgenden Tabellen.

## Rückenlehnepolsterung mit maßgefertigte Seitenhalt



Rückenlehnepolsterung mit maßgefertigte Seitenhalt	
D <sub>rechts</sub> :	
E <sub>links</sub> :	
F:	
G <sub>rechts</sub> :	
G <sub>links</sub> :	
H <sub>rechts</sub> :	
H <sub>links</sub> :	
I <sub>rechts</sub> :	
I <sub>links</sub> :	
J <sub>rechts</sub> :	
J <sub>links</sub> :	
K:	

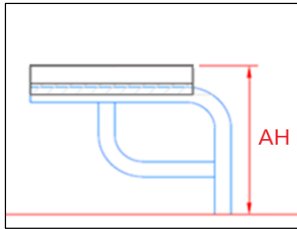
# Armstützen

## Type Armstützen

Type Armstützen: extra verstärkte, einfach gebogen & horizontale Biegung vorne.

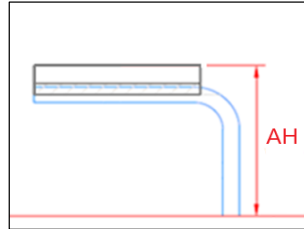
### Extra verstärkt

Höhe AH: nach Maß



### Einfach gebogen

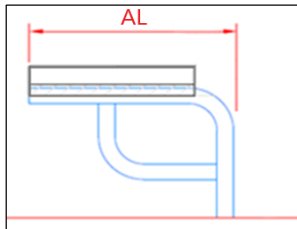
Höhe: nach Maß



### Extra verstärkt

Länge AL: nach Maß

Standard extra verstärkt: 32 cm

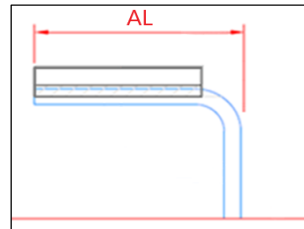


### Einfach gebogen

Länge AL: nach Maß

Standard einfach gebogen: 32 cm

Standard Junior einfach gebogen: 24 cm

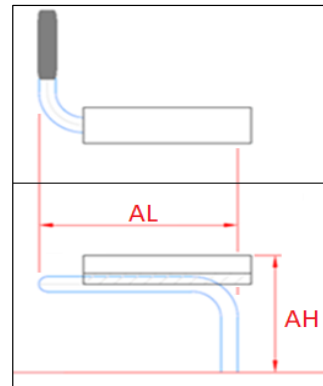


### Horizontale Biegung vorne : nach Maß

Beispiel einer linken Armlehne mit horizontaler vorderer Biegung.

Höhe AH: nach Maß

Länge AL: nach Maß



### AH - Armstütze nach Maß, höhe (cm)

Extra verstärkt:	
Einfach gebogen:	
Vorderer Biegung:	

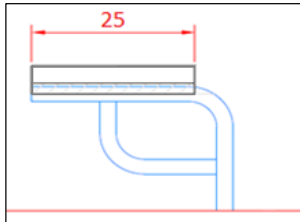
### AL - Armstütze nach Maß, länge (cm)

Extra verstärkt:	
Einfach gebogen:	
Vorderer Biegung:	

**Type Armlehne**

Type Armlehne: PU & gepolstert

**PU Armlehne**

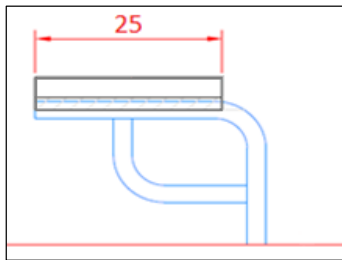


Länge: 25 cm (standard)

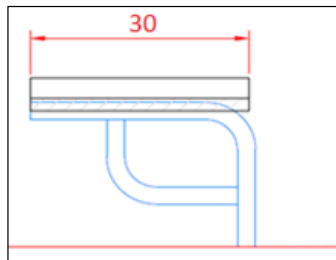
**Achtung:**

Die PU-Armlehnen sind in einer Standardgröße von 25 cm erhältlich. Wenn eine andere Größe benötigt wird, wählen Sie eine gepolsterte Armlehne. Die Armlehnen können auf die extra starken Armlehnen, die Armlehnen mit einfacher Biegung und die Armlehnen mit Biegung befestigt werden. Tragen Sie die erforderlichen Maße in die Tabelle am Ende dieses Dokuments ein.

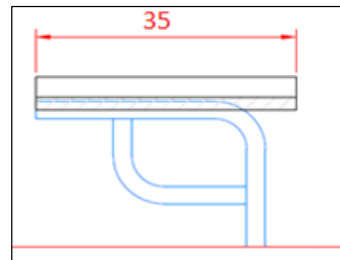
**Armlehnepolsterung**



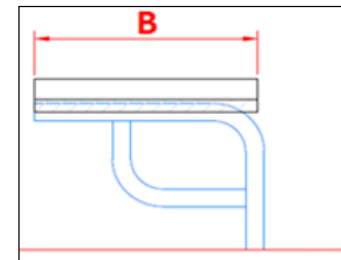
Länge: 25 cm



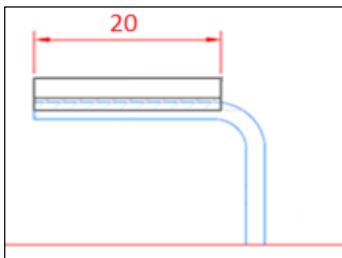
Länge: 30 cm  
5 cm nach hinten verlängert



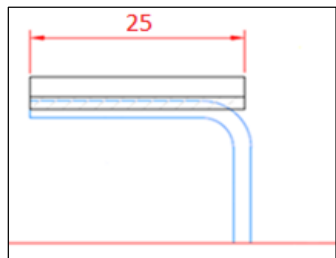
Länge: 35 cm  
10 cm nach hinten verlängert



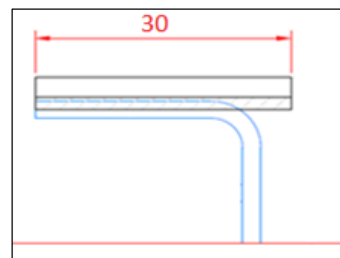
Länge: nach Maß



**Junior modell**  
Länge 20 cm



**Junior modell**  
Länge: 25 cm  
5 cm nach hinten verlängert



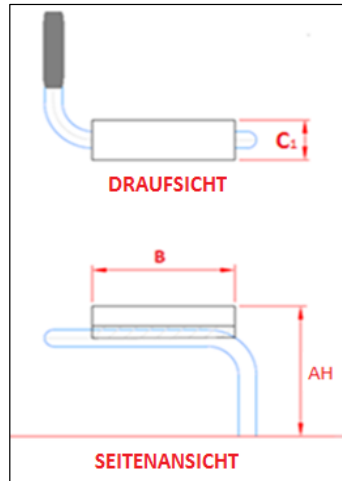
**Junior modell**  
Länge: 30 cm  
10 cm nach hinten verlängert

**Achtung:**

Junior-Armlehnen sind niedriger und kürzer als die extra starken Armlehnen und Armlehnen mit einer Biegung. Beachten Sie dies bei der Wahl der Armlehnenlänge.

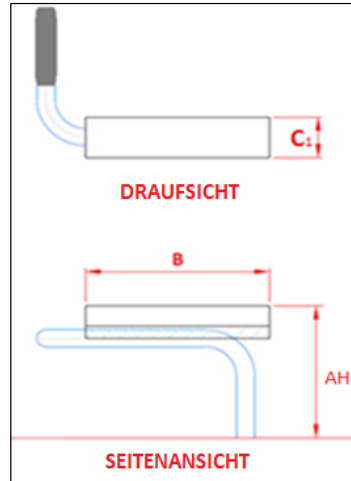
Armlehnebreite (C1) ist standard 6 cm

Beispiel: Armlehne vorne gebogen: links (Junior-Modell)



Armstütze vorderer Biegung

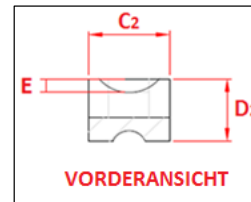
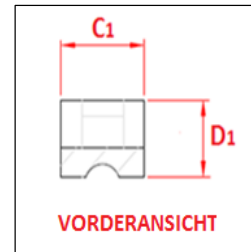
Höhe (AH): 15/18/23/... cm  
 Länge der Armlehne (B): 20 cm  
 Breite der Armlehne (C<sub>1</sub>): 6 cm



Armstütze vorderer Biegung

Höhe (AH): 15/18/23/... cm  
 Länge der Armlehne (B): 20 cm  
 Breite der Armlehne (C<sub>1</sub>): 6 cm

Armlehnebreite (C<sub>1</sub>) ist standard.



Größen Hemiplegie-Armlehne

Größe Armstütze & Armlehne(cm)	
A:	Standard 23
B:	
C <sub>1</sub> :	
C <sub>2</sub> :	
D <sub>1</sub>	
D <sub>2</sub>	
E:	
Verlängern bis:	

(C1 und C2: mindestens 6 cm, maximal 12 cm)

(D1: mindestens 4 cm, maximal 10 cm)

(D<sub>2</sub> = E + mindestens 4 cm)

## Sonstige Zubehör

### Urin Spritzschutz

Ein Spritzschutz ist aus Bisonyl. Dieser wird unter dem Sitz montiert. Geben Sie unten die Breite und Höhe des Spritzschutzes ein.

Größe in cm

Höhe	
Breite	

### Tischplatte

Unter der Armlehne wird eine Tischplatte mittels Aufnahmerohr montiert und mit einem Sterngriff fixiert. Geben Sie unten an, zu welcher Seite die Tischplatte weggeklappt werden kann. Geben Sie dann auch die Maße der Tischplatte und der Bauchaussparung an.

- Nach Links klappbar  
 Nach Rechts klappbar

Größe in cm

Gesamtbreite	
Gesamttiefe	
Bauchaussparung	

Die minimale Gesamtbreite der Tischplatte ist Sitzbreite + 10 cm.

Die maximale Tiefe der Tischplatte beträgt 60 cm.

Bauchraum: Messen Sie von der Rückseite der Tischplatte bis zur Vorderseite des Bauches.